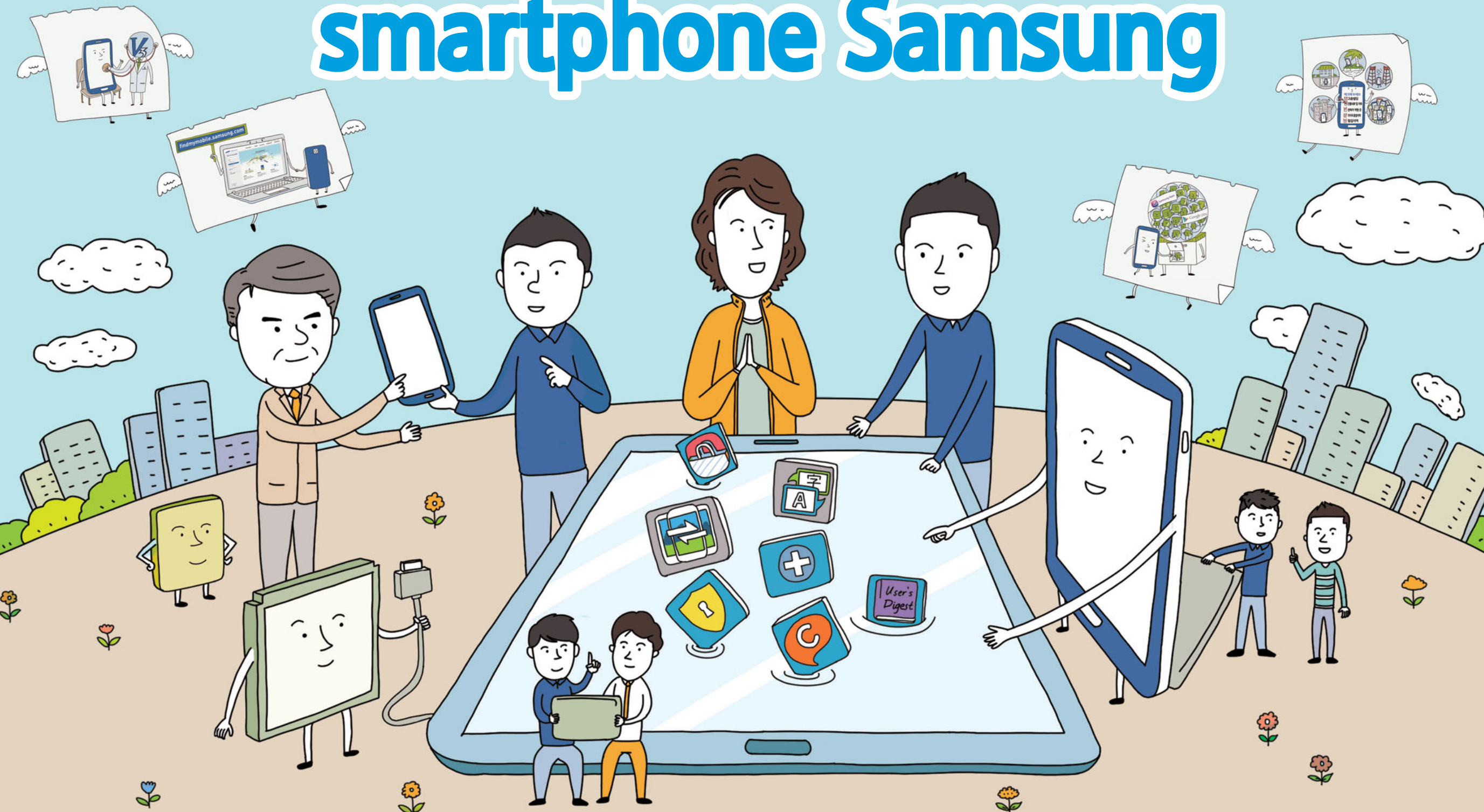


Praktické rady pro váš smartphone Samsung



Kvalita hovoru

Kontrolní body, když se nepropojí hovory

Kontrolní body, když během hovoru (odchozího i příchozího) není slyšet žádný zvuk




Kontrolní body, když se nepropojují hovory

Příručka pro smartphony Samsung


Zkontrolujte rádiový signál v okolním prostředí



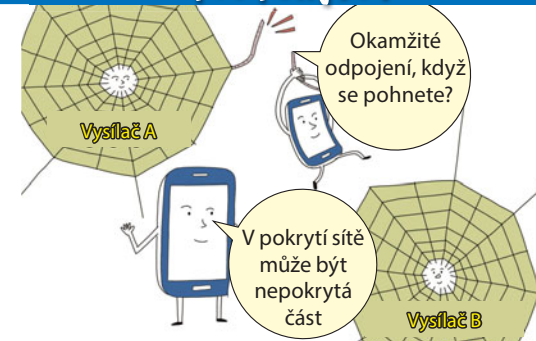
 Pokud není k dispozici kvalitní signál, telefon může mít výpadky, nebo může být ovlivněna kvalita hovoru.


Zkontrolujte nastavení zařízení



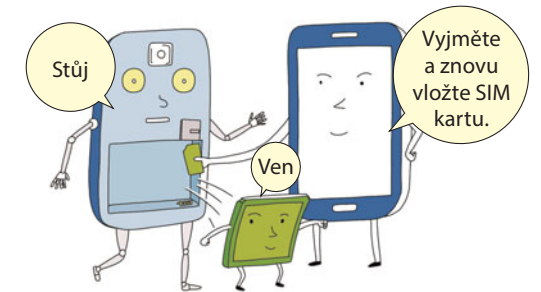
 Nelze volat ani přijímat hovor? Zkontrolujte, zda není zapnutý "Režim Letadlo" (nebo zda není zapnuto např. "Odmítnutí hovoru" v nastavení hovorů).


Problémy s hovorem vznikají při pohybu?



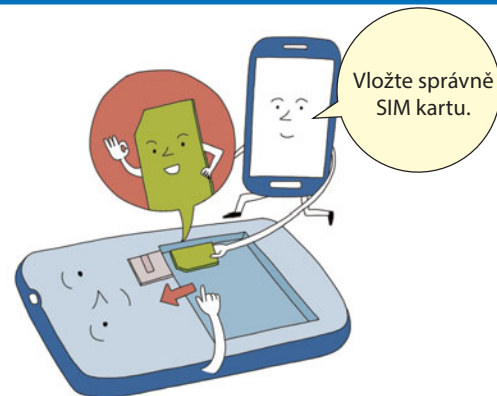
 Smartphone může mít chvilkový výpadek, protože v oblastech pokrytí rádiovými signály poskytovanými sítí vysílačů může být nepokrytá část při pohybu mezi nimi.


Dočasné chyby



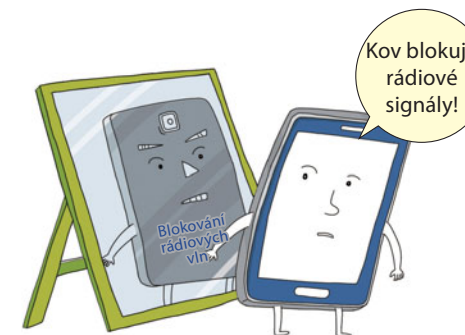
 Smartphone dočasně nedokáže přijímat žádný signál? Zkuste vypnout napájení, vyjměte a znovu vložte SIM kartu.


Zkontrolujte SIM kartu



 Zkontrolujte, zda je SIM karta správně vložena, nebo zda není poškozen slot pro SIM kartu.


Používání kovového pouzdra nebo krytu



 Kovová pouzdra mohou mít vliv na příjem rádiových signálů a přenos signálu při vašem smartphonu.

Zkontrolujte verzi softwaru vašeho přístroje



 Pokud máte starou verzi softwaru, aktualizujte ji na nejnovější verzi. Společnost Samsung nabízí zákazníkům různé způsoby aktualizace firmwaru jejich smartphonu, včetně aplikace "Kies" (dostupná na webové stránce www.samsung.com), nástroje "SMART Tool" (dostupný na některých místech u autorizovaných prodejců Samsung) a FOTA (ve vašem zařízení zvolte "Nastavení", pak "Informace o zařízení" > "Aktualizace softwaru").

Kontrolní body, když během hovoru (odchozího i příchozího) není slyšet žádný zvuk

Příručka pro smartphony Samsung

Zkontrolujte nastavení hlasitosti hovoru



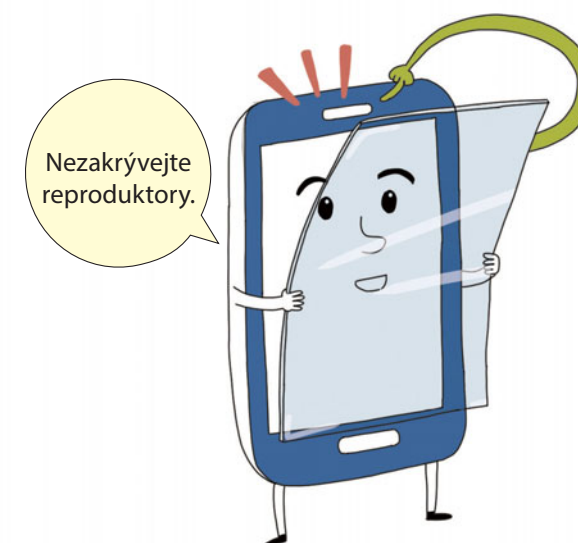
Během mluvení do telefonu můžete nastavit hlasitost hovoru stisknutím tlačítka zvýšení (snížení) hlasitosti na boku vašeho smartphonu.

Zkontrolujte přítomnost nečistot či cizích látek



Zkontrolujte, zda nejsou v otvorech pro reproduktor a mikrofon žádné nečistoty či cizí látky.

Upevnění ochranné fólie na displeji



Zkontrolujte, zda ochranná fólie na displeji neblokuje otvory pro mikrofon nebo reproduktor.



Děkujeme za důvěru, kterou jste nám projevili zakoupením zařízení Samsung.
Další potřebné informace ohledně podpory získáte na webové stránce www.samsung.com/cz/support.

Autorská práva © 1995-2013 SAMSUNG Všechna práva vyhrazena.

Společnost Samsung Electronics Co., Ltd. nepovoluje citaci ani používání jakýchkoliv částí tohoto obsahu bez jejího souhlasu.